

## 规格

### QUESTEMP 热指数监测仪

	Natural Wet Bulb Models			Waterless Wet Bulb Models		
	QT32	QT34	QT36	QT44	QT46	QT48N
<b>测量参数</b>						
干球、湿球、黑球温度、相对湿度	+	+	+	+	+	+
空气流速			0		0	
WBGT (室内) 指数	+	+	+	+	+	
WBGT (室外) 指数	+	+	+	+	+	+
热指数 / HUMIDEX	+	+	+	+	+	
温度读数: 摄氏或华氏温度	+	+	+	+	+	+
数据记录间隔: 1、2、5、10、15、30 或 60 分钟		+	+	+	+	+
事件记录模式						+
显示语言: 可选中文、捷克语、英语、法语、德语、意大利语、日语、韩语、挪威语、波兰语、葡萄牙语、俄语、西班牙语、瑞典语、土耳其语			+		+	+
头 - 腹 - 脚踝加权平均 WBGT (选配三组传感器)	0	0	0	0	0	
<b>操作温度范围</b>						
传感器组件: -5°C - 100°C (23°F - 212°F)	+	+	+	+	+	+
电子元件: -5°C - 60°C (23°F - 140°F)	+	+	+	+	+	+
<b>数据管理</b>						
检测管理软件 DMS	+	+	+	+	+	+
符合 ISO7730 的热舒适度指数						
预计热舒适指标 (PMV) 和预计不满意百分比 (PPD)			0		0	
<b>输出</b>						
RS-232 串行打印机 / 电脑接口; 并行打印机接口						
<b>电源 (包括 AC 电源适配器)</b>						
9V 一次性电池; 电池寿命 (小时):	140	140	140	80	80	80
镍氢充电电池; 电池寿命 (小时):	300	300	300	160	160	160
<b>机械结构</b>						
D 型环带挂绳, 允许免提监测						+
三脚架固定 / 远程传感器						
允许最远可达 61 m (~200 ft) 的长距离测量	+	+	+	+	+	+
IP54 防水防尘保护等级	+	+	+	+	+	+
装箱尺寸 (包含传感器组件) 23.4 x 18.3 x 7.6 cm (9.2" x 7.2" x 3")	+	+	+	+	+	+
重量: 1.2 kg (2.6 lb) 包含传感器组件	+	+	+	+	+	+
<b>电磁兼容: CE 标志</b>	+	+	+	+	+	+

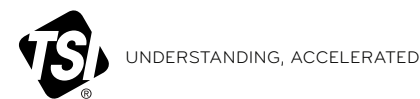
说明: + 设备的特性或参数  
o 可选

上海建仪仪器设备有限公司

地址: 上海市松江区九新公路2888号申新广场4号楼3层A区311室

电话: 021-57898070

www.shjanyee.com



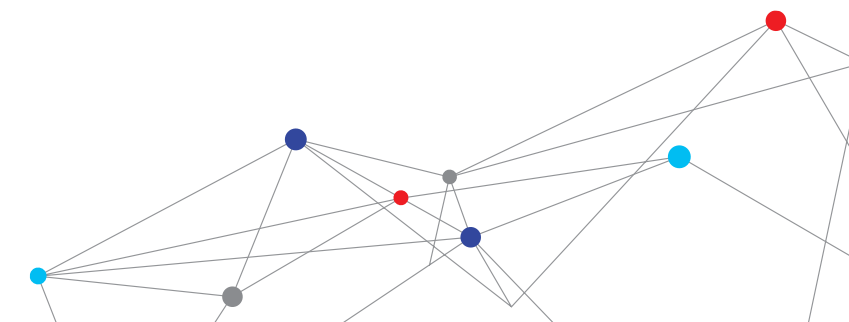
# QUESTEMP 热指数监测仪



QUESTemp 系列热指数监测仪能够简单直观的进行热指数管理。该监测仪可测量温度和相对湿度并计算综合温度热指数(WBGT)。

## 功能和优点

- + 采用 WBGT 传感器技术, 是热指数管理的标准方法
- + 具有本质安全机型可选
- + 32、34 和 36 型 QUESTemp 采用传统的经典湿球传感器技术计算 WBGT
- + 44、46、48N 型 QUESTemp 采用无水湿球技术, 免除了普通湿球的日常维护
- + 可选择不同标准, 帮助决定工作和休息的时间比例
- + 防护等级为 IP54, 可以为仪器在暴露于灰尘、粉尘、油和水的环境中使用时提供保护
- + 精心设计, 能够在严酷环境中进行日常使用



# 行业领先的技术

32/34/36 型 QUESTEMP<sup>®</sup>  
传统湿球传感器

## 数据记录

- + 34/36 型 QUESTemp<sup>®</sup> 可记录检测数据, 以供后续下载分析
- + 与 Quest 检测管理软件 DMS 兼容
- + 数据分析对于热指数保护计划有着重要的作用



## 传统湿球

- + 经典技术, 使用传统湿球计算 WBGT
- + 配备湿球、干球、黑球和相对湿度传感器
- + 为是否需要进一步的热指数控制提供有效的数据基础

## 停留时间

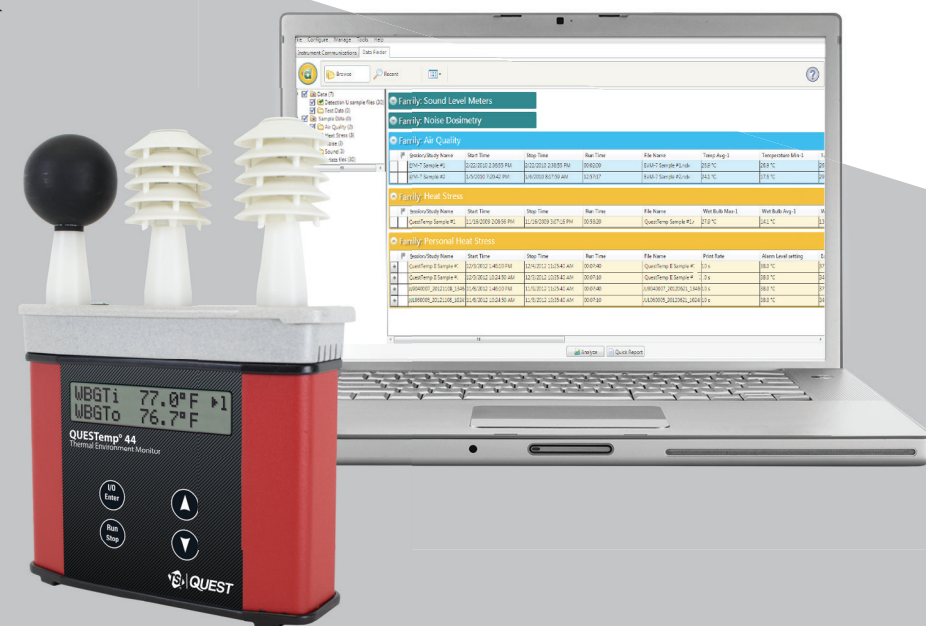
- + 36 型 QUESTemp<sup>®</sup> 可根据 ACGIH TLV, U.S. Navy PHEL Charts 和 U.S. Navy/Marine Corp. Ashore Flag Conditions 显示停留时间。包含 EPRI 动作限值
- + 可选择不同标准, 帮助决定工作和休息的时间比例

## DMS 检测管理软件

专为剂量测定、声级测量、热指数评估和环境监测而设计, 这款先进的软件可以帮助安全健康和职业卫生专业人士:

- + 配置仪器和保存仪器预设值
- + 检索、下载、分享和保存仪器数据
- + 生成图表、表格和报告, 直观的说明您的测量结果
- + 导出和共享记录结果

软件能够兼容 TSI Quest 具有数据记录功能的检测仪器, 将帮助您生成声学、热指数和环境监测的报告, 提高您的操作效率。



# 选择最适合您的仪器型号

44/46/48N 型 QUESTEMP<sup>®</sup>  
无水湿球传感器

## 数据记录

- + 44/46/48N 型 QUESTemp<sup>®</sup> 可记录检测数据, 以供后续下载分析
- + 与 Quest 检测管理软件 DMS 兼容
- + 数据分析对于热指数保护计划有着重要的作用



## 卓越的无水湿球

- + 专利的 WBGT 计算算法; 免除了普通湿球的日常维护

## 停留时间

- + 46/48N 型 QUESTemp<sup>®</sup> 可根据 ACGIH TLV, U.S. Navy PHEL charts 和 U.S. Navy/ Marine Corp. Ashore Flag Conditions 显示停留时间。46 型 QUESTemp<sup>®</sup> 包含 EPRI 动作限值。
- + 可选择不同标准, 帮助决定工作和休息的时间比例

## 传感器规格

- 干球传感器 - 1000 Ohm 铂金 RTD  
精度和量程: +/-0.5°C 0°C - 120°C (+/-0.9°F 32°F - 248°F)
- 湿球传感器 - 1000 Ohm 铂金 RTD  
精度和量程: +/-0.5°C 0°C - 120°C (+/-0.9°F 32°F - 248°F)
- 无水湿球(湿度)传感器  
精度和量程: +/-1.1°C (k=2) 介于 0°C 和 80°C (32°F 和 176°F)
- 黑球传感器 - 1000 Ohm 铂金 RTD  
精度和量程 +/-0.5°C 0°C - 120°C (+/-0.9°F 32°F - 248°F)
- 相对湿度传感器  
精度和量程 +/-5% 20 - 95% (非凝结)
- 风速传感器探头 - 全向加热热敏电阻  
精度和量程: +/- (0.1 m/s + 4%) 0 - 20 m/s

说明: + 设备的特性或参数  
o 可选

	传统湿球型号			无水湿球型号		
	QT <sup>®</sup> 32	QT <sup>®</sup> 34	QT <sup>®</sup> 36	QT <sup>®</sup> 44	QT <sup>®</sup> 46	QT <sup>®</sup> 48N
干球传感器 - 1000 Ohm 铂金 RTD 精度和量程: +/-0.5°C 0°C - 120°C (+/-0.9°F 32°F - 248°F)	+	+	+	+	+	+
湿球传感器 - 1000 Ohm 铂金 RTD 精度和量程: +/-0.5°C 0°C - 120°C (+/-0.9°F 32°F - 248°F)	+	+	+			
无水湿球(湿度)传感器 精度和量程: +/-1.1°C (k=2) 介于 0°C 和 80°C (32°F 和 176°F)				+	+	+
黑球传感器 - 1000 Ohm 铂金 RTD 精度和量程 +/-0.5°C 0°C - 120°C (+/-0.9°F 32°F - 248°F)	+	+	+	+	+	+
相对湿度传感器 精度和量程 +/-5% 20 - 95% (非凝结)	+	+	+	+	+	+
风速传感器探头 - 全向加热热敏电阻 精度和量程: +/- (0.1 m/s + 4%) 0 - 20 m/s			o		o	

上海建仪仪器设备有限公司

地址: 上海市松江区九新公路2888号申新广场4号楼3层A区311室

Tel: 021-57898070

www.shjanyee.com